

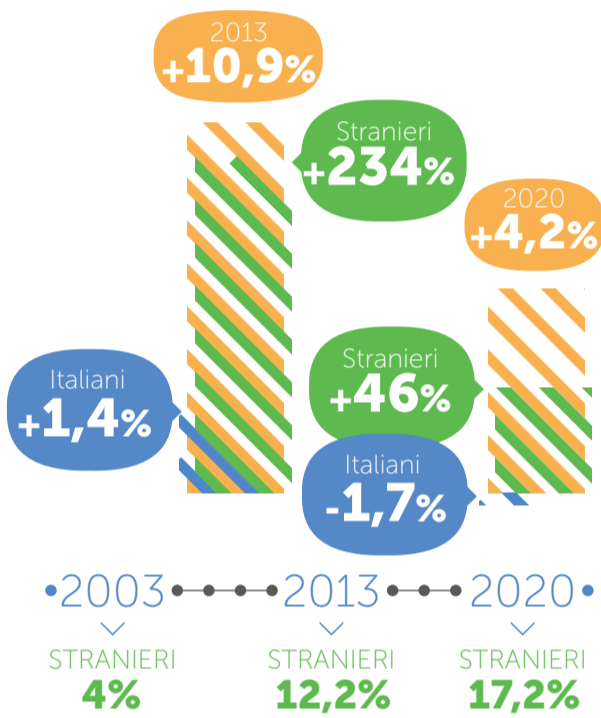
# Popolazione al 2020 in Emilia-Romagna secondo MMWD



1 → 2 → 3 →

## Crescita

E TRASFORMAZIONE  
DEMOGRAFICA

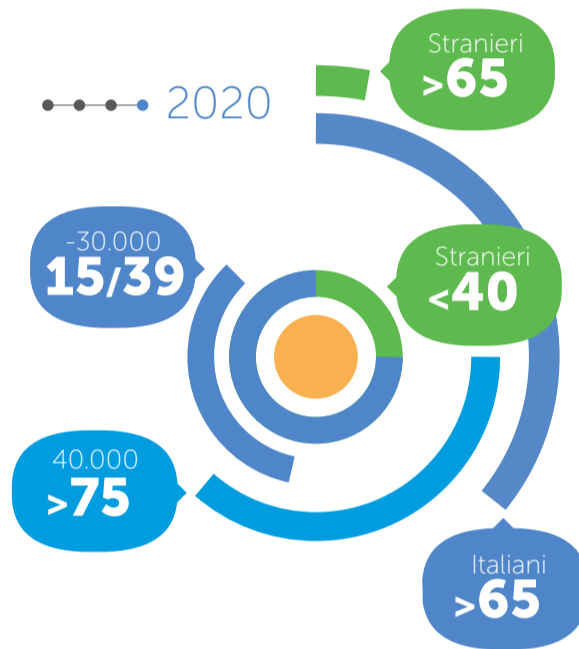


La popolazione regionale è tornata a crescere: 4.471.104 residenti nel 2013, di cui 547.552 di cittadinanza non italiana.

La previsione al 2020: ulteriore crescita di quasi 200.000 persone, arrivando a circa 800.000 emiliano-romagnoli con cittadinanza straniera.

## Evoluzione

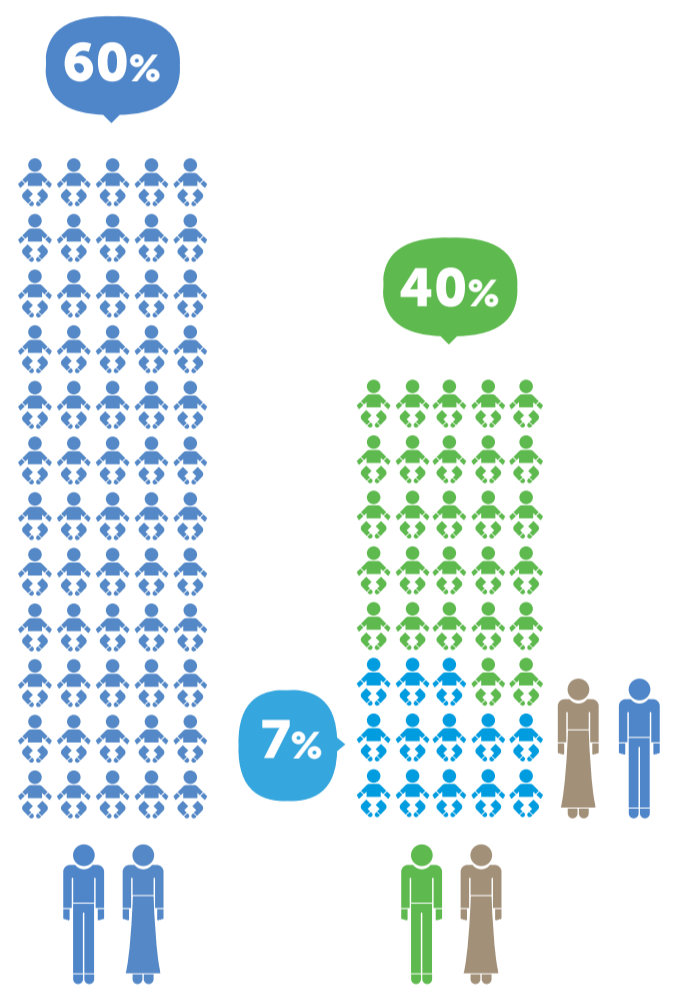
DELLA POPOLAZIONE



Al 2020, oltre 1/4 della popolazione italiana avrà più di 65 anni, con 40mila grandi vecchi in più (75+ anni). Oltre 1/4 degli under 40 avrà una cittadinanza straniera. Ci saranno circa 30.000 15-39enni in meno di qui al 2020 e diminuisce il loro peso nella popolazione: dal 33% del 2003 al 25% del 2020.

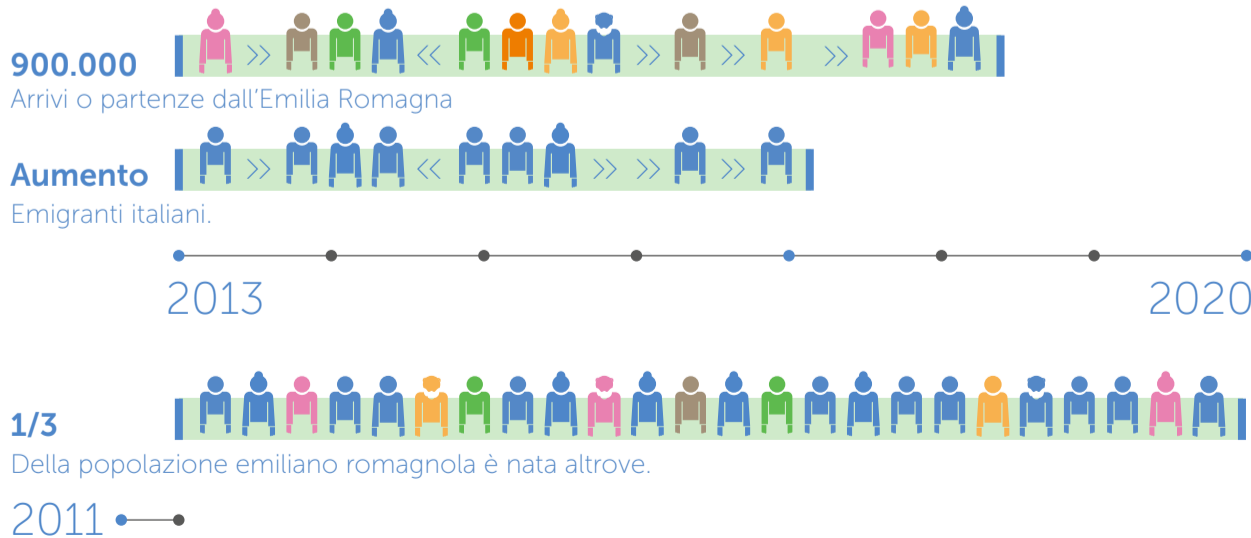
## Aumento

DELL'INCIDENZA DI NUOVI NATI STRANIERI



Nel 2020 1 nato ogni 3 avrà entrambi i genitori stranieri. Complessivamente il 40% dei nuovi nati avrà almeno un genitore straniero.

## I flussi LA POPOLAZIONE SI RINNOVA



La popolazione regionale si rinnova a ritmi sostenuti: da oggi al 2020, quasi 900.000 persone sono previste in arrivo o in uscita, italiani e stranieri. Sono in aumento gli emigranti italiani, soprattutto giovani. Un terzo della popolazione residente in Emilia-Romagna è nata altrove.

5

# 13/10 2014

CONFERENZA FINALE:  
Ambivalent Neighbours.  
Demographic change  
and growth strategies  
in South East Europe.

Iscrizioni on-line